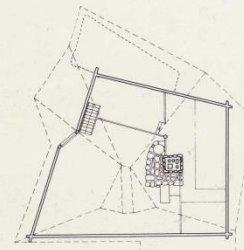


Ulftorp

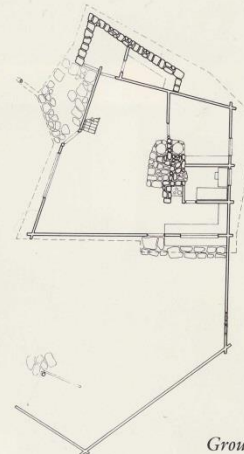
Arkitekt Ralph Erskine tillämpade sina idéer på en scoutstugan uppförd på denna plats på 50-talet för KFUM Brommas Scoutkårer. Genom att föreställa sig en grupp av scouter runt en eld, skapade han stugan som en huva över dem. Taket påminner om bilden av en lägereld som i Erskines uppfattning uttrycker att alla nordbor måste samlas kring en värmekälla. Scoutstugan uppfördes 1953 och brann ner i slutet på 60-talet. Dess ytterväggar hade små öppningar som lätt kunde stängas igen, och stora fönster placerade högt upp som släppte in dagsljus. Takets komplexa tredimensionell form var så svårt att uttrycka i ritningar så att under en stor del av arbetet var byggaren tvungen att förlita sig på en modell. Den färdiga byggnaden uttryckte scouters behov av ett primitivt skydd i skogen.



Scout hut at Lovön, Mälaren (1953). This wooden building burned down in the late 1960s. It had had an open fireplace in brick in its centre, a large common room and two small rooms, above which were sleeping places. Its imaginative roof gave suitable contrast to the city life and helped to stimulate a sense of fantasy.



Upper floor.



Ground floor.

